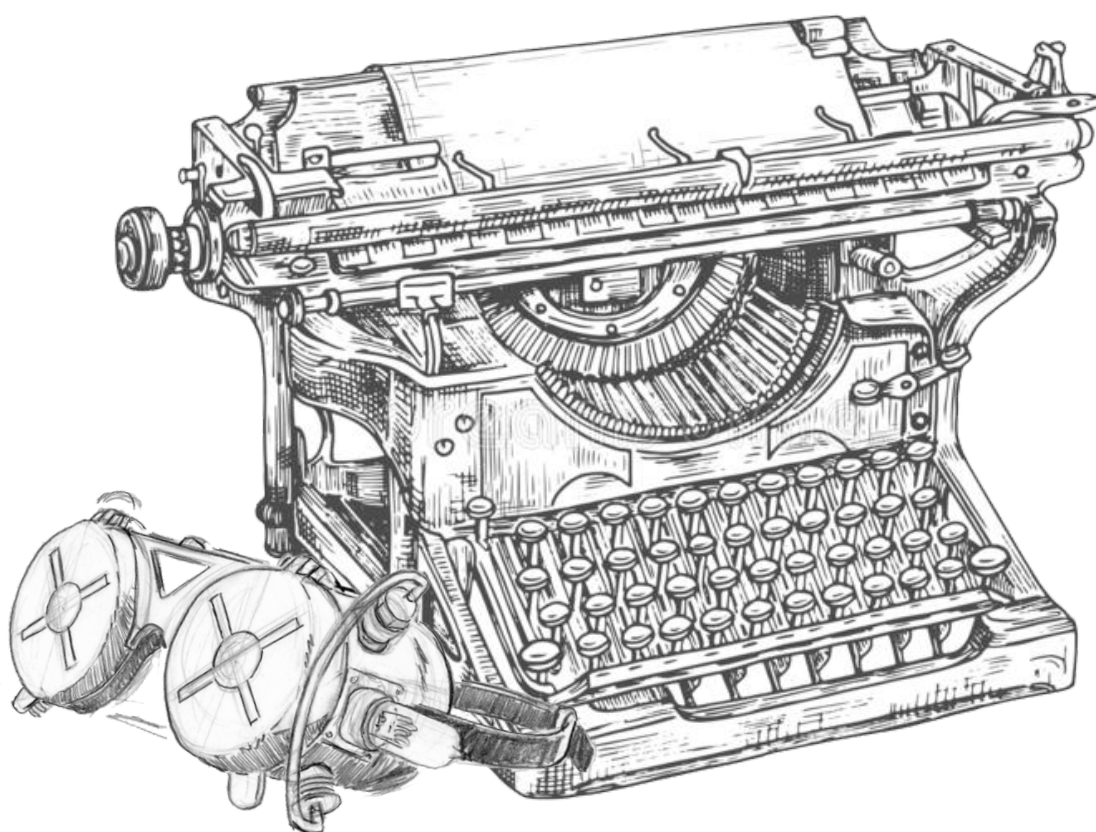
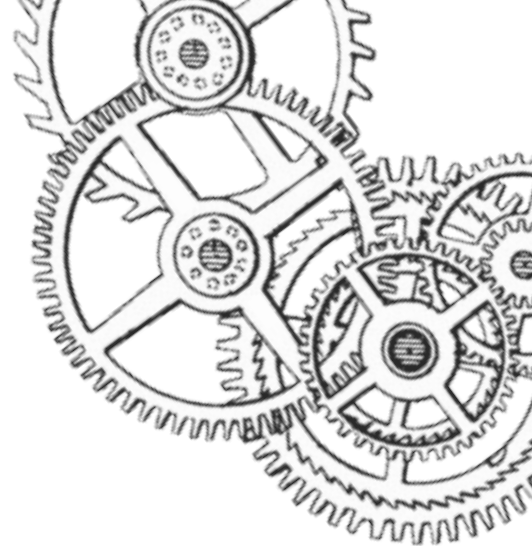


**DOSSIER
DE DIFFUSION**



LA TOURNÉE DES IM[POSTE]URS

LA COMPAGNIE NOUTIQUE



LA COMPAGNIE NOUTIQUE

Les vrais gens parlent aux vrais gens.

A la croisée du documentaire, du théâtre, de l'apéro festif, du son et des arts visuels, la compagnie Noutique porte haut l'expression des gens qu'on n'entend pas.

En effet, à un moment où la communication de façade, les éléments de langage, les raccourcis médiatiques et polémiques, attribuent des cases et distribuent des clichés, notre responsabilité est de donner la parole à l'immense assemblée des invisibles.

Nos créations sont pensées comme des espaces de rencontres. Toujours co-construites, participatives, et profondément basées sur les échanges humains, elles trouvent souvent leur place dans l'espace public, pour toucher les gens dans leur quotidien. Nous sculptons des passerelles que le spectateur-auditeur peut traverser pour aller à la rencontre de l'autre, l'autre à qui on a si souvent demandé de se taire, ou qui à la longue s'est tu de lui-même.

Ces passerelles, toujours joyeuses, ce sont des représentations théâtrales, des installations sonores, photographiques, collectives, interactives, des rencontres, des vernissages théâtraux, des ateliers d'expression, et même des apéros !

Chaque œuvre est un échange.

> Retrouvez nos projets sur www.noutique.fr



COMPAGNIE
NOUTIQUE

GÉNÈSE DU PROJET

Nicolas Fabas - Directeur artistique

"En mars 2020, alors que la pandémie rendait quasiment impossible nos activités théâtrales, plutôt que de choisir d'attendre que l'orage passe, la compagnie a choisi de s'adapter en inventant plusieurs propositions artistiques, créatrices de lien. Pour garder le contact sans rassembler les foules, nous avons ainsi créé *Les Im[poste]urs*, une poste décalée, sous forme de stand plastique et d'écriture, avec livraison de courrier dans les environs par des comédiens-facteurs.

Durant l'été 2020, nous avons sillonné les quartiers dans le béthunois, à Liévin et Cambrai, pour livrer des cartes à tous les âges, toutes les conditions et toutes les émotions. Le public a été au rendez-vous, touché par cette démarche et par la possibilité d'être au contact direct d'artistes improvisant avec eux, livrant leurs propres écrits, assistant à leurs émotions et rires partagés. Nous nous sommes aussi sentis pertinents dans cette démarche d'aller vers ce public majoritaire, qui ne fréquente pas les lieux de culture, et qu'il faut aller chercher au seuil de son habitation ; dans les quartiers, dans les villages, par une démarche généreuse, des codes accessibles et une bonne humeur évidente et contagieuse.

Nous souhaitons aujourd'hui développer cet univers nomade et joyeux, en empruntant les codes des artistes ambulants des siècles passés, du cirque ancien, du freak, de la fête foraine, pour emmener le public dans cette chaleur et une fois le lien créé, pouvoir les emmener vers des propositions surprenantes : de l'improvisation participative, des entre-sorts.... pour un voyage dans un petit monde fofou à la fois suranné et bienveillant, bienveillance dont notre monde manque cruellement aujourd'hui."

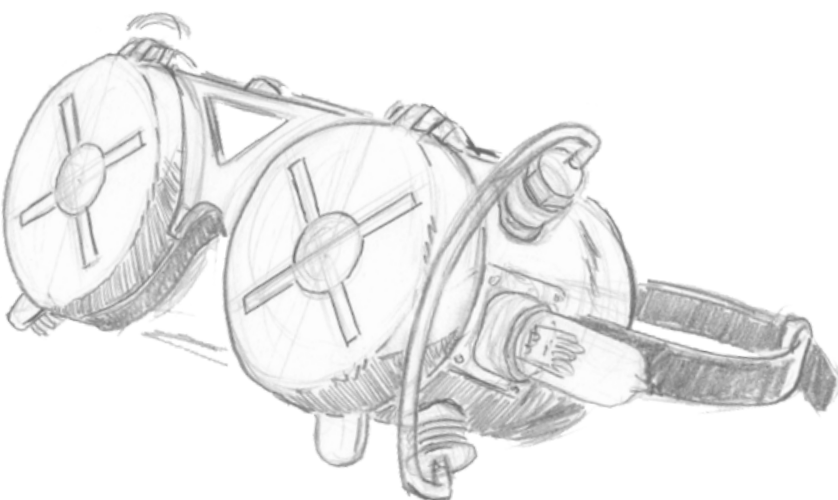


QUI SONT LES IM[POSTE]URS

Avec leur caravane steampunk, Les Imposteurs débarquent dans la joie et la bonne humeur et installent leur campement aux airs de cabinet de curiosités au milieu des quartiers et des villages. Leur crédo ? Un système de poste ultra-local et ultra-décalée pour recréer du lien entre les habitants.

Depuis 1888 et la première carte postale de leur ancêtre Visionnaire Imposteurs, la grande famille des Imposteurs parcourt le monde pour rétablir la communication entre les gens et faire revivre au public, les aventures vécues au fil de leurs voyages. Cette mise en abyme délurée est aussi un véritable festival de surprises que réserve le campement des Imposteurs ; écoutes sonores mystérieuses, petits spectacles cabotins, visites commentées de caravane à bric-à-brac, récits d'aventures mythiques ou mytho, improbables séances de voyance...

Mais la grande famille des Imposteurs se déchire. Et les spectateurs, témoins de la dispute entre les acharnés de la tradition postale et les naïfs sensibles au charme des « nouvelles technologies », seront peut-être la clef pour sauver cette entreprise en crise !



COMPAGNIE

NOUVEAU



LES IM[POSTE]URS, C'EST QUOI ?

Le récit de la famille des Imposteurs se décompose en 3 formats : le spectacle, La Poste et la forme théâtrale participative.

1 LA TOURNÉE DES IM[POSTE]URS : LE SPECTACLE

Durée : 3h.

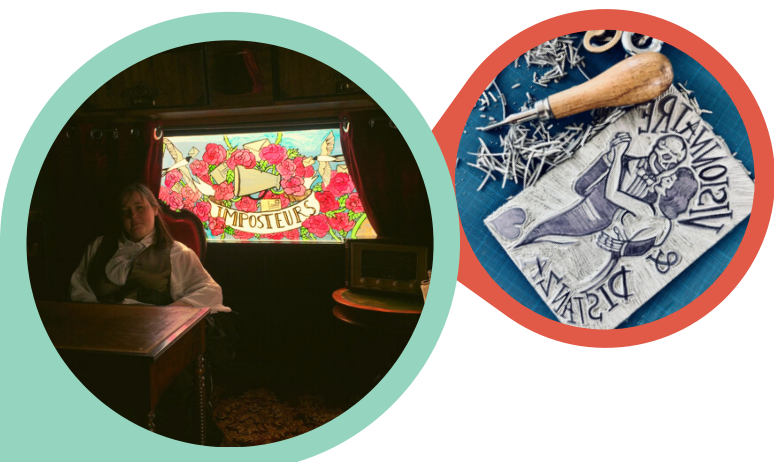
La Tournée des Im[poste]urs est un spectacle de rue à tiroirs. C'est l'histoire complète des aventures de la famille des Imposteurs.

Afin de poser les fondations de l'histoire familiale, la troupe introduit l'arbre généalogique des Imposteurs par une forme théâtrale chantée : "*Les Imposteurs à votre service*".

S'installe ensuite *La Poste**, forme théâtrale et plastique jouée par des comédiens/plasticiciens et des médiateurs. Le but est de perpétuer le savoir-faire familial et de mettre en lumière ce qu'ils font de mieux : livrer des courriers.

La Poste s'interrompt de temps à autre, pour laisser place à différentes reprises délurées des classiques de Shakespeare : *Macbeth (15')*, *Roméo & Juliette (20')* et *Hamlet (15')*. Par ces mises en scène, la famille des Imposteurs rend hommage à leur ancêtre, Distanza Imposteurs, grande comédienne en son temps et en adoration avec le théâtre de Shakespeare.

Les Imposteurs saisissent également toutes les occasions pour faire visiter le musée familial. Dans leur caravane historique, sont rassemblées les traces du passé glorieux de la grande épopée familiale : galerie de portraits familiaux depuis les fondateurs, objets postaux, articles de presse surgissant du passé, bibelots souvenirs, courriers collectors... En petits groupes, les spectateurs sont guidés par un membre de la famille Imposteurs qui dévoile l'envers du décor et raconte à sa sauce, les anecdotes qui ont fait les heures joyeuses comme sombres de l'entreprise familiale.



*détails en page suivante

COMPAGNIE
NOUTIQUE

2 LA POSTE : LA PETITE FORME

Durée : minimum 1h30 - maximum 3h, durée à définir avec l'organisateur selon l'évènement et le projet.

Les Imposteurs (comédiens, plasticiens et médiateurs) attirent à grands renforts de tambours et trompettes les habitants du quartier : ceux-ci sont invités à venir écrire un message positif à un voisin, un membre de la famille comme à un illustre inconnu, livrable dans un cercle d'environ 300 mètres. Une fois le message écrit sur une carte vierge (avec si besoin l'aide des médiateurs), chaque participant est invité à composer et créer l'illustration de la carte postale avec l'aide d'un plasticien via différentes techniques artistiques : le pochoir, la linogravure, la sérigraphie, la presse... Une fois l'œuvre réalisée, le participant confie sa carte à un duo de comédiens-facteurs, qui va la livrer (le plus souvent accompagné de son auteur ou son autrice) à la personne destinataire.

Outre la livraison théâtrale classique, improvisation et cabotinage complices viennent créer les conditions d'une rencontre joyeuse. L'intérêt est aussi d'attirer, petit à petit, de nombreux habitants désireux d'écrire à leur tour des messages, et tout au long de l'après-midi, de constituer un public de curieux en sillonnant (bruyamment) le quartier. Les comédiens-facteurs ont également dans leurs besaces de nombreux courriers-surprises, qui permettent de jouer, chanter, surprendre les spectateurs qui n'oseraient pas participer d'eux-mêmes à la poste.

Dans un mode plus léger : 1 caravane, 3 comédiens/plasticiens et 1 médiateur, le système de "Poste" peut être présenté seul. Le principe reste le même que celui de la Tournée des Im[poste]urs, mais il ne compte pas les petites formes théâtrales.





3 LES IM[POSTE]JURS ARRIVENT EN VILLE : LA VERSION PARTICIPATIVE

Les Im[poste]jurs arrivent en ville se base sur le même principe que *La Tournée des Im[poste]jurs*, c'est-à-dire l'implantation de *La Poste* agrémentée de quelques représentations théâtrales. Mais c'est avant tout une phase de recrutement intensif pour la famille des Imposteurs.

Le principe est simple : le temps d'une semaine de résidence, ils posent leurs valises et leur caravane dans un quartier/village et proposent aux habitants des ateliers de pratiques artistiques voués à leur permettre d'incarner un rôle. Ils deviendront ainsi à leur tour plasticien et/ou comédien-facteur lors de l'installation suivante du campement des Imposteurs. En lien avec les acteurs du territoire identifiés dès le montage du projet, les artistes de la compagnie mèneront de ce fait différents ateliers à destination des habitants (à partir de 7 ans) :

Deviens un Imposteur ! - Atelier théâtre

Les Imposteurs débarquent pour livrer leurs messages et leur bonne humeur. Mais ils sont en manque d'assistants ! Ateliers d'expression, de communication avec l'autre, d'improvisations simples pour développer son aisance, son écoute, gérer son stress, faire entendre sa voix, en vue de préparer les livraisons avec les habitants pour la soirée des Imposteurs à la fin de la semaine.

L'art postal des Imposteurs - Atelier plastique

Quand on part en vacances, toutes les cartes postales se ressemblent un peu. Mais pas celles des Imposteurs. Ils créent et délivrent eux-mêmes les cartes postales pour le plus grand plaisir de leurs destinataires ! Plusieurs techniques d'art postal (linogravure, pochoirs...) permettent à chacun de trouver sa façon de concevoir des cartes uniques, à son goût et à envoyer à sa guise à ceux qu'on aime.

En parallèle des ateliers de formation, *La Poste* peut par ailleurs s'installer ponctuellement dans la ville pendant la semaine de la résidence.



LE « GANG DES IM[POSTE]JURS », QU'EST-CE QUE C'EST ?

Le Gang des Im[poste]jurs est un groupe de comédiens-facteurs constitué au fil de nos résidences artistiques sur le territoire. De mars à juillet, nous déposons nos valises dans plusieurs villes de la région Hauts-de-France. Le temps d'une semaine de résidence, la compagnie propose des ateliers de pratique artistique (plastique et théâtrale). C'est l'occasion de former des comédiens-facteurs pour une participation active lors de *La Soirée des Im[poste]jurs*. La compagnie mobilisera ce gang afin qu'il se révèle lors du *Festival des Im[poste]jurs* qui prend place au mois d'août à Béthune.

LA SOIRÉE DES IMPOSTEURS

Lors de chaque fin de résidence, une soirée de clôture est organisée. Il s'agit d'une soirée théâtrale d'improvisation participative qui se déroule en extérieur, en clôture de la venue des Imposteurs. La soirée se veut résolument festive et dans une atmosphère de simplicité et de bienveillance.

Au programme

- Une introduction bruyante en déambulation pour attirer les spectateurs
- Un accueil inconditionnel, chaleureux, souriant et détendu
- Un échauffement collectif du public à la sauce des Imposteurs
- La courte restitution scénique des travaux menés avec les groupes
- Des criées théâtrales basées sur un florilège de messages créés par des habitants pour d'autres habitants, ou pour le quartier, ou pour le monde
- Des jeux d'improvisation collectifs et simples, où chaque spectateur pourra, s'il le souhaite, monter sur scène ou donner des idées
- Une ou plusieurs petites formes spectaculaires proposées par les Imposteurs/Cie Noutique.

L'ÉQUIPE ARTISTIQUE

Concept & scénographie

Nicolas Fabas & Pauline Schwartz

Construction

Antoine Kempa, Pauline Schwartz, Laurent Clerc & Xavier Buda

Réalisations graphiques

Pauline Schwartz et Antoine Kempa

Textes

Nicolas Fabas

Avec

Mélanie Despres

Mélody Dixin

Nicolas Fabas

Antoine Kempa

Pauline Schwartz

Coralie Trollé

Médiateurs : Sébastien Sévéon et Amandine Ingrand

Administration

Frédéric Kapusta & Bénédicte Trocmé



COMPAGNIE

NOUTIQUE

INFORMATIONS TECHNIQUES

LES IM[POSTE]URS est une proposition théâtrale et participative pensée pour l'extérieur, et présentable en autonomie. Les informations suivantes s'appliquent aux 3 formats proposés.

Fiche technique

Spectacle de rue tout public

- Configuration complète avec caravane et mobilier extérieur (amenés par la compagnie)
- Nécessité de jouer dans un endroit calme, mais non isolé (d'un lieu animé, commerces et/ou habitations, pour le bon fonctionnement de *La Poste*)
- Temps de montage : 1h30
- Temps de démontage : 1h



Espace de jeu

- Ouverture 14m (caravane et mobilier compris)
- Profondeur 14m (caravane et mobilier compris)
- Sol parfaitement plat et lisse
- Prise 220V/16A souhaitable à 20 mètres maximum de la caravane (prise domestique classique)
- Un fond est préférable (mur, muret, buissons...) afin d'éviter le passage du public derrière la caravane.

Lumières

Le spectacle *La Tournée des Im[poste]urs* a été créé pour être joué en rue durant la journée. Si vous désirez programmer le spectacle en soirée ou de nuit, merci de contacter la compagnie à ce sujet pour envisager le matériel nécessaire.

Catering

1 loge disponible dès notre arrivée, proche de l'espace de jeu, convenablement éclairée, fermant à clef et équipée :

- de tables, chaises et miroir
- de sanitaires à proximité
- de quoi se sustenter (bouteilles d'eau et quelques collations)



Personnel d'accueil

- 1 personne pour l'installation et la désinstallation de la caravane et mobilier (1 x 1h)
- 1 personne durant les temps de repas et de préparation pour le gardiennage de la caravane et du mobilier
- Des médiateurs de l'équipe d'accueil (personnels ou bénévoles) peuvent intégrer l'équipe de médiation du spectacle (préférable quand une forte affluence est attendue).

Parking

Prévoir 2 places de parking sécurisées à proximité de l'aire de jeu (2 fourgons).

Exemple de mise en œuvre pour un spectacle programmé de 15h-18h

10h-11h30 : Installation logistique et montage technique

12h-13h30 : Repas sur place

14h : Préparation des comédiens/plasticiens

15h : « *Les Imposteurs à votre service* » (20 minutes)

15h20 : Ouverture de *La Poste* (en fonction de l'affluence)

16h30 : « *Hamlet* » ou « *Macbeth* » (15 minutes)

18h : « *Roméo & Juliette* » (20 minutes) et clôture de *La Poste*

18h30-19h30 : Démontage

INFORMATIONS GÉNÉRALES

Prévoir au minimum 3h entre le début du montage et le début du spectacle (installation caravane et mobilier, préparation du spectacle et des comédiens/plasticiens/médiateurs)

Si vous désirez de plus amples informations, n'hésitez pas à prendre contact avec la compagnie.



CALENDRIER

Essais // Juin 2020 à décembre 2021

Béthune, Cambrai, Loos-en-Gohelle, Barlin, Noeux-les-Mines, Liévin...

Résidences // Février-mars 2022

Du 7 au 11 février 2022 – Ecole Buissonnière, Montigny-en-Gohelle (62)

Du 28 février au 2 mars 2022 – La Manivelle Théâtre, Wasquehal (59)

Du 15 au 25 mars 2022 – Ecole Buissonnière, Montigny-en-Gohelle (62)

Représentations // Printemps-été 2022

Samedi 26 mars 2022 : Cauchy-à-la-Tour

résidence du 21 au 26 mars : *Les Im[poste]urs arrivent en ville* dans le cadre de l'inauguration de Espace de Vie Sociale

Vendredi 22 avril 2022: Bruay-la-Buissière

résidence du 19 au 23 avril : *Les Im[poste]urs arrivent en ville*

Vendredi 1er juillet 2022: Marles-les-Mines

résidence du 28 juin au 1er juillet : *Les Im[poste]urs arrivent en ville*

Samedi 2 juillet 2022: Marles-les-Mines

La Poste, dans le cadre du Festival Renc'Arts

Jeudi 14 juillet 2022 : Carvin

La Tournée des Im[poste]urs, dans le cadre du Festival Les Éclectiques

Vendredi 23 juillet 2022: Barlin

résidence du 18 au 23 juillet : *Les Im[poste]urs arrivent en ville*

Juillet-août 2022 : Béthune

La Poste, dans le cadre de Nos Quartiers d'Été

Du 17 au 21 août 2022 : Festival des Im[poste]urs

Initiative de la Cie Noutique, avec nombreuses propositions artistiques et associatives du béthunois

Samedi 10 septembre 2022 : Hénin-Beaumont

La Tournée des Im[poste]urs, dans le cadre du Festival Jardins en Scène, avec le Centre Culturel L'Escapade

Dimanche 11 septembre 2022 : Hulluch

La Tournée des Im[poste]urs, dans le cadre de la Fête du Village

Une tournée dans les villages de la Communauté d'Agglomération de Béthune-Bruay-Artois-Lys-Romane est en cours de construction.

Production de la Compagnie Noutique et co-production de Droit de Cité
Avec le soutien de la Manivelle Théâtre de Wasquehal (59), l'Ecole Buissonnière de Montigny-en-Gohelle (62) et le Centre Effel de Carvin (62)

COMPAGNIE
NOUTIQUE

CONTACTS

COMPAGNIE NOUTIQUE

Centre Jean Monnet 2
Entrée A, place de l'Europe
62400 Béthune
www.noutique.fr

PAR MAIL

Bénédicte Trocmé - Chargée de développement et d'administration
06 40 78 69 88 - contact@noutique.fr

NOS RÉSEAUX SOCIAUX

YouTube : Compagnie Noutique
Facebook : @Compagnie.Noutique
Instagram : @Compagnie.Noutique

La compagnie Noutique est installée à Béthune (62), au coeur du quartier politique de la ville Mont Liébaut depuis 2012. Elle est subventionnée par :

